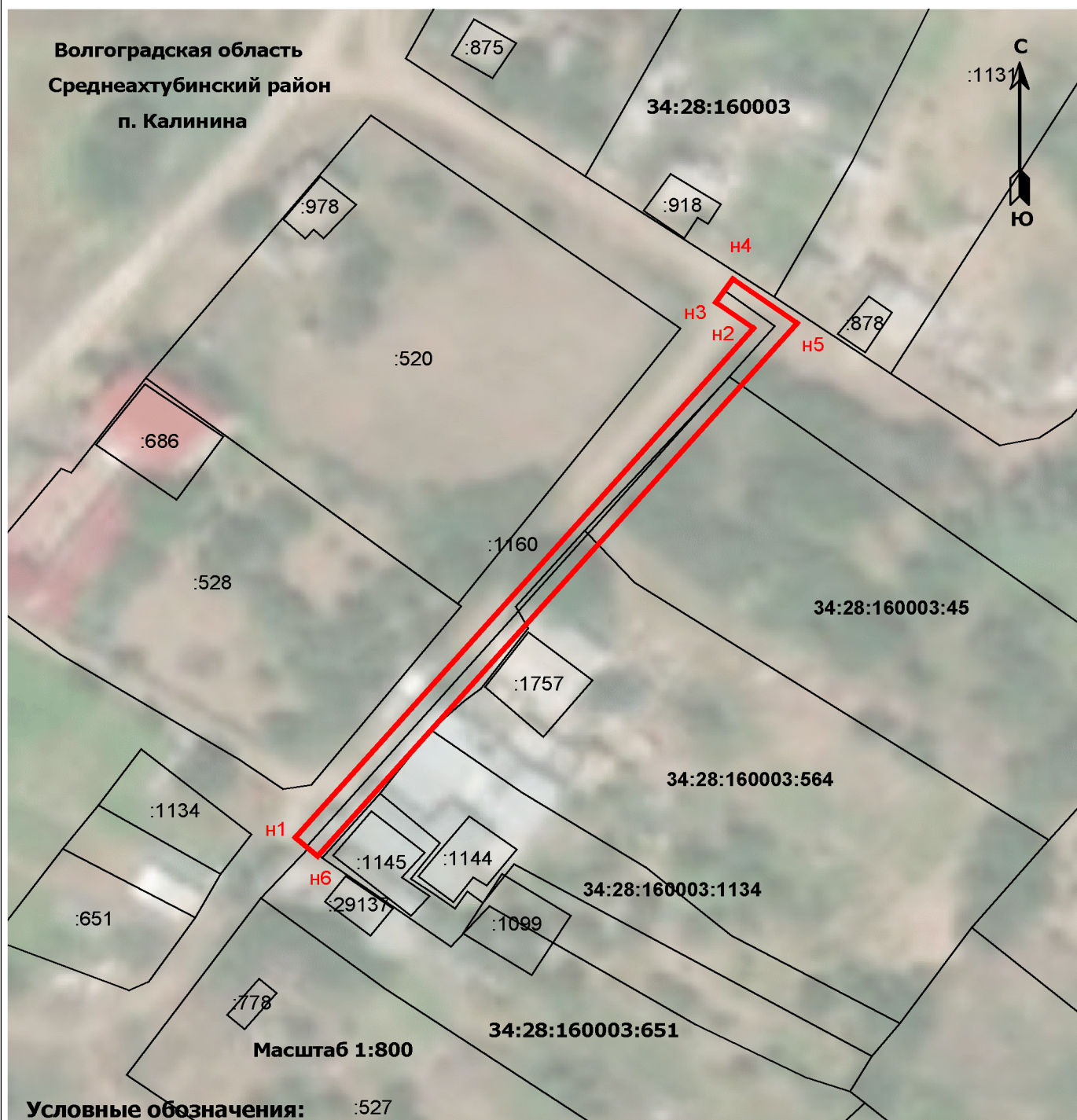




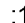



# Графическое описание местоположения границ публичного сервитута

## Схема расположения границ публичного сервитута; Газопровод низкого давления, с кадастровым номером 34:28:160003:1160



-  местоположение инженерного сооружения
-  граница публичного сервитута
-  существующая граница объекта землеустройства, сведения о которой содержатся в ЕГРН
-  характеристическая точка публичного сервитута
-  :102 кадастровый номер или обозначение объекта землеустройства
-  H6 номер характеристической точки границы публичного сервитута